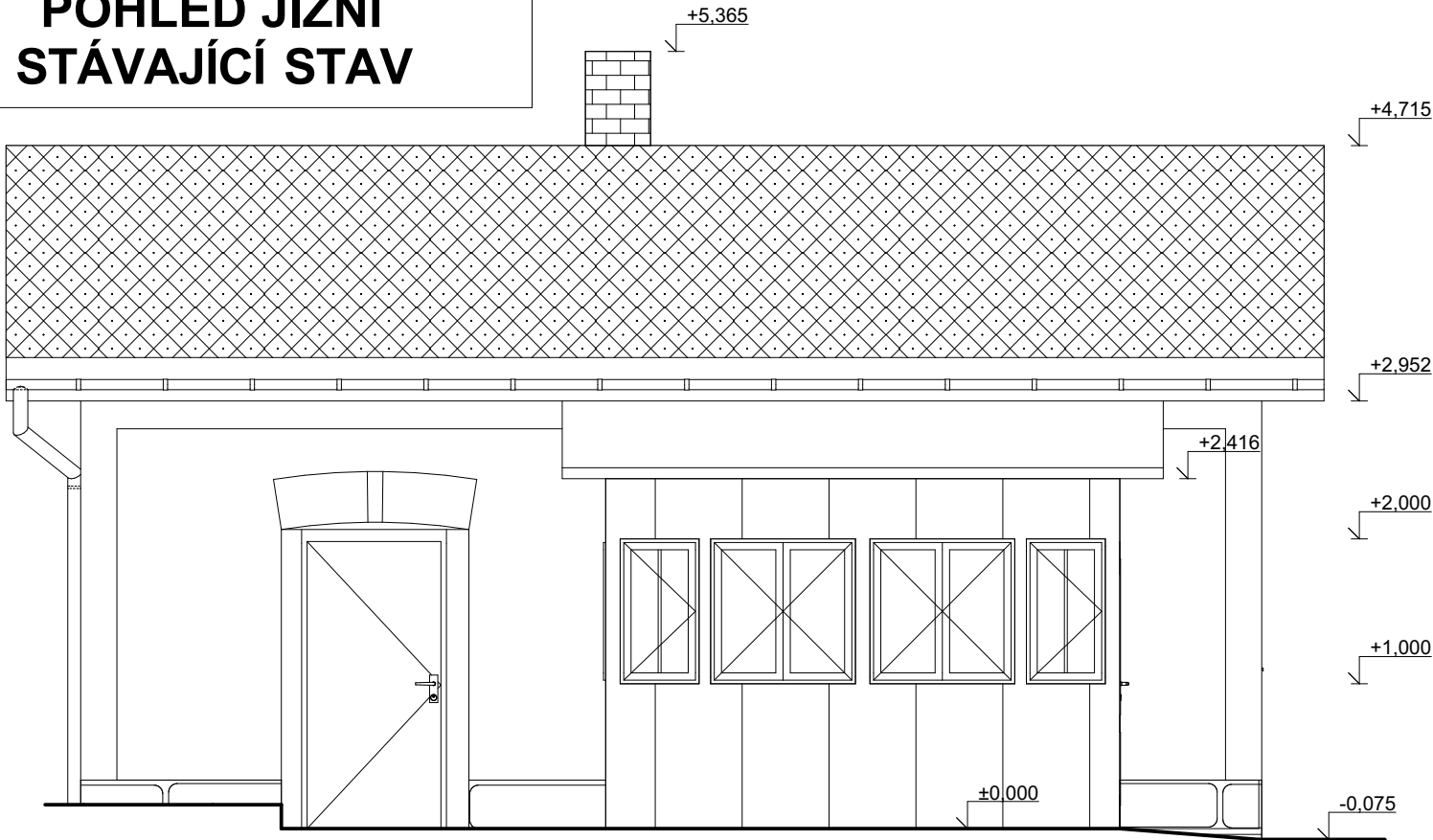
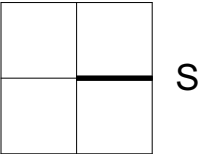
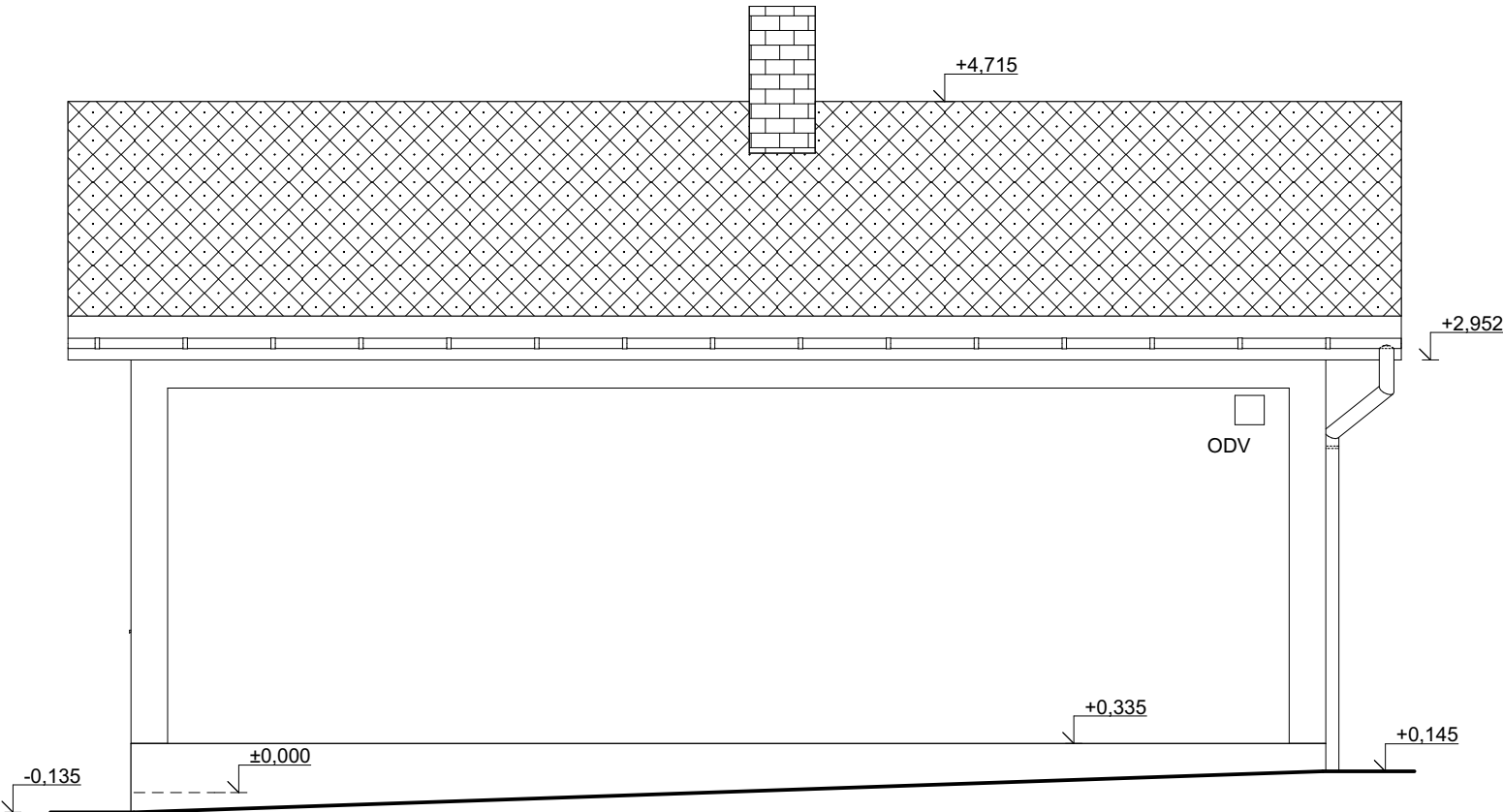



POHLED JIŽNÍ
STÁVAJÍCÍ STAV



POHLED SEVERNÍ
STÁVAJÍCÍ STAV



4. DÍLČÍ ETAPA - PŘEDÁNÍ KOMPLETNÍ PD

VYPRACOVAL	KONTROLOVAL	OPRÁVNĚNÁ OSOBA	 PROJEKČNÍ ATELIER	ČÍSLO VÝTISKU
Pavel Šustr	Bc. Luděk Nedělka	Ing. Milan Oplíšťil		
STAVEBNÍK	Správa železnic, státní organizace, Oblastní ředitelství Brno, Správa pozemních staveb, Kounicova 688/26, 611 43, Brno Veveří, IČO: 70994234		DATUM 03/2021	
NÁZEV AKCE	Dačice ST oprava	MÍSTO AKCE Dačice	REVIZE	
NÁZEV ČÁSTI	E.2.1. STAVEBNÍ ČÁST E.2.1.1 STÁVAJÍCÍ STAV STAVEBNÍ OBJEKT SO-01.01.03 ÚTULEK SNV	Č. POPISNÉ --- Č. POZEMKU 1429 KAT. ÚZEMÍ Dačice [624403]	ÚČEL D P S MĚŘÍTKO 1:50	
OBSAH VÝKRESU	POHLEDY		KÓTY V MM INT. ČÍSLO I230020019	FORMÁT 2x A4 POŘ. ČÍSLO E.2.1.1.4